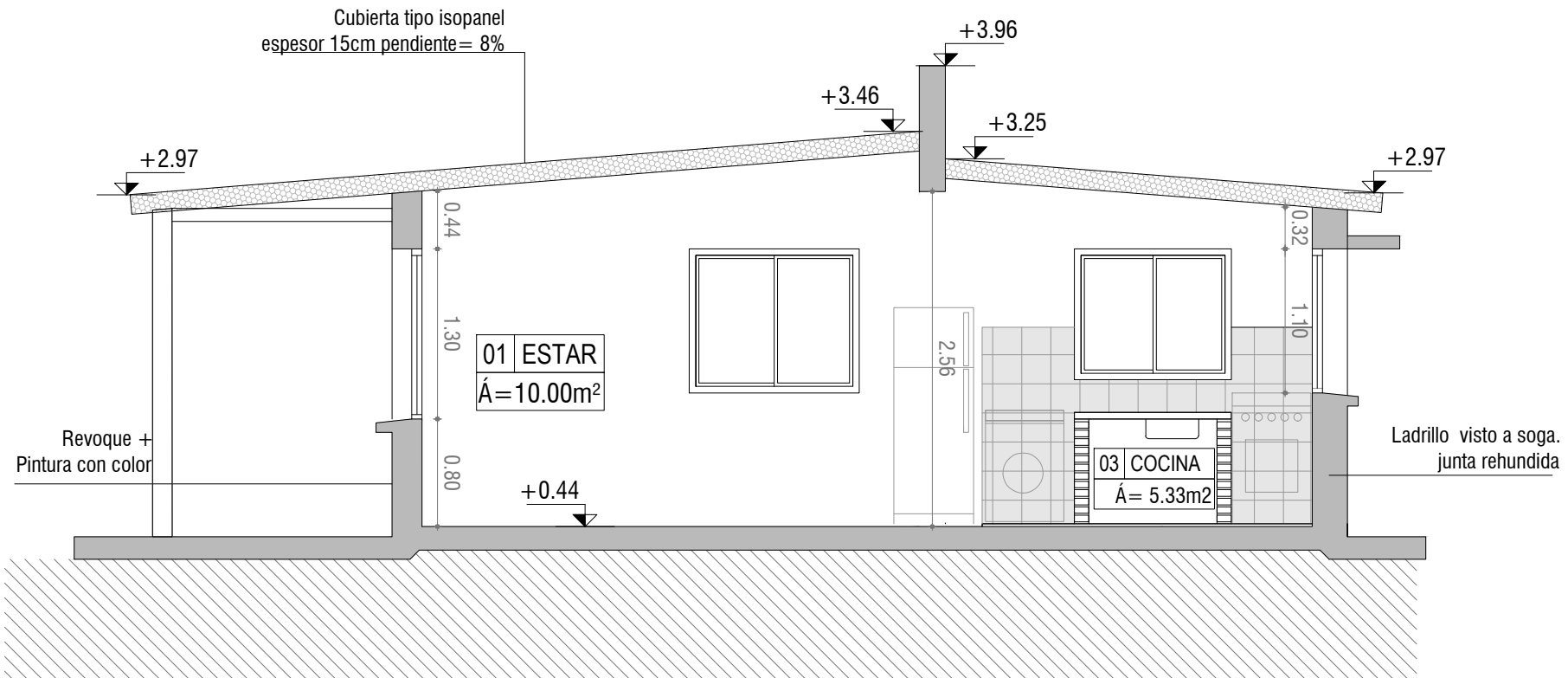
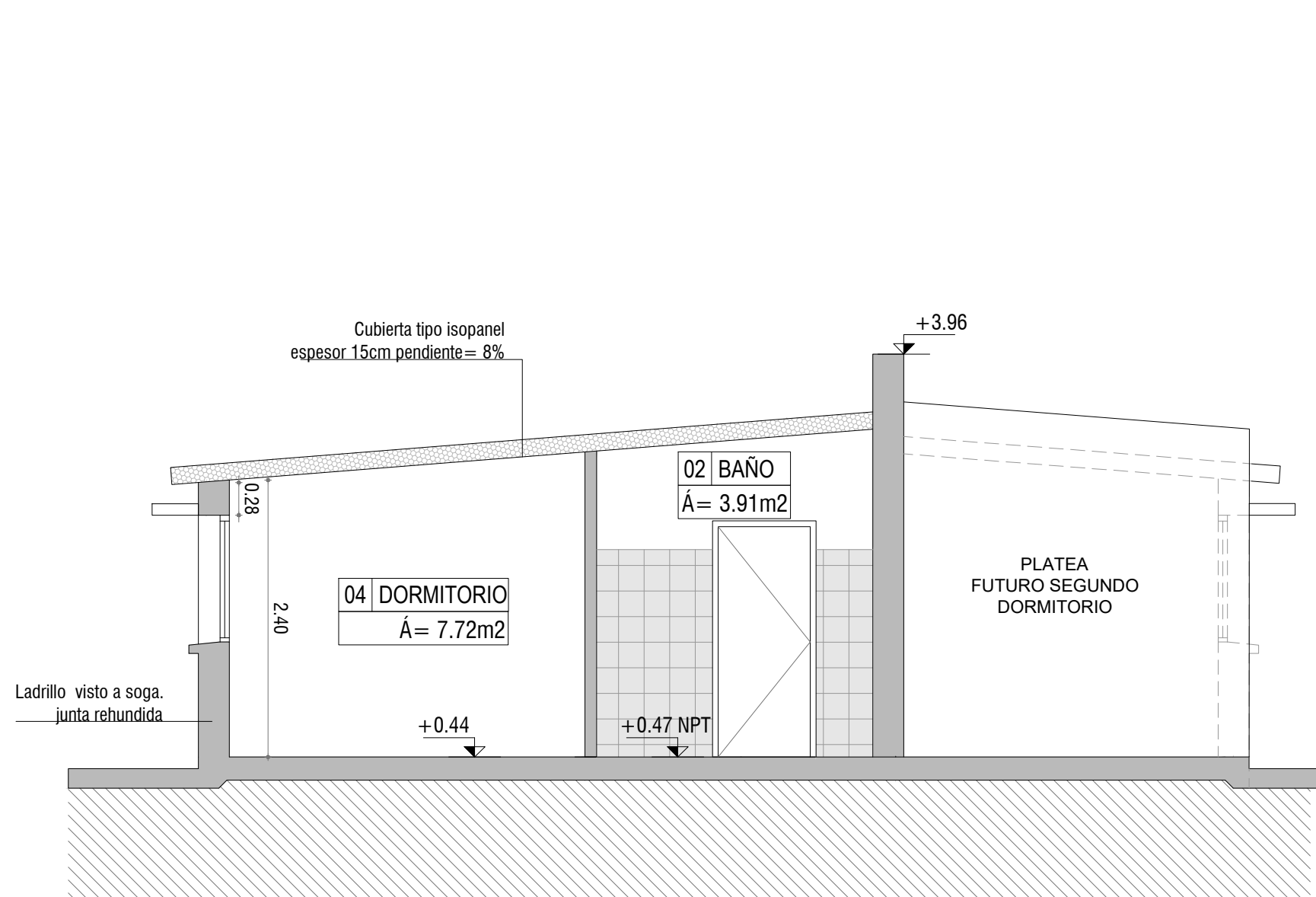


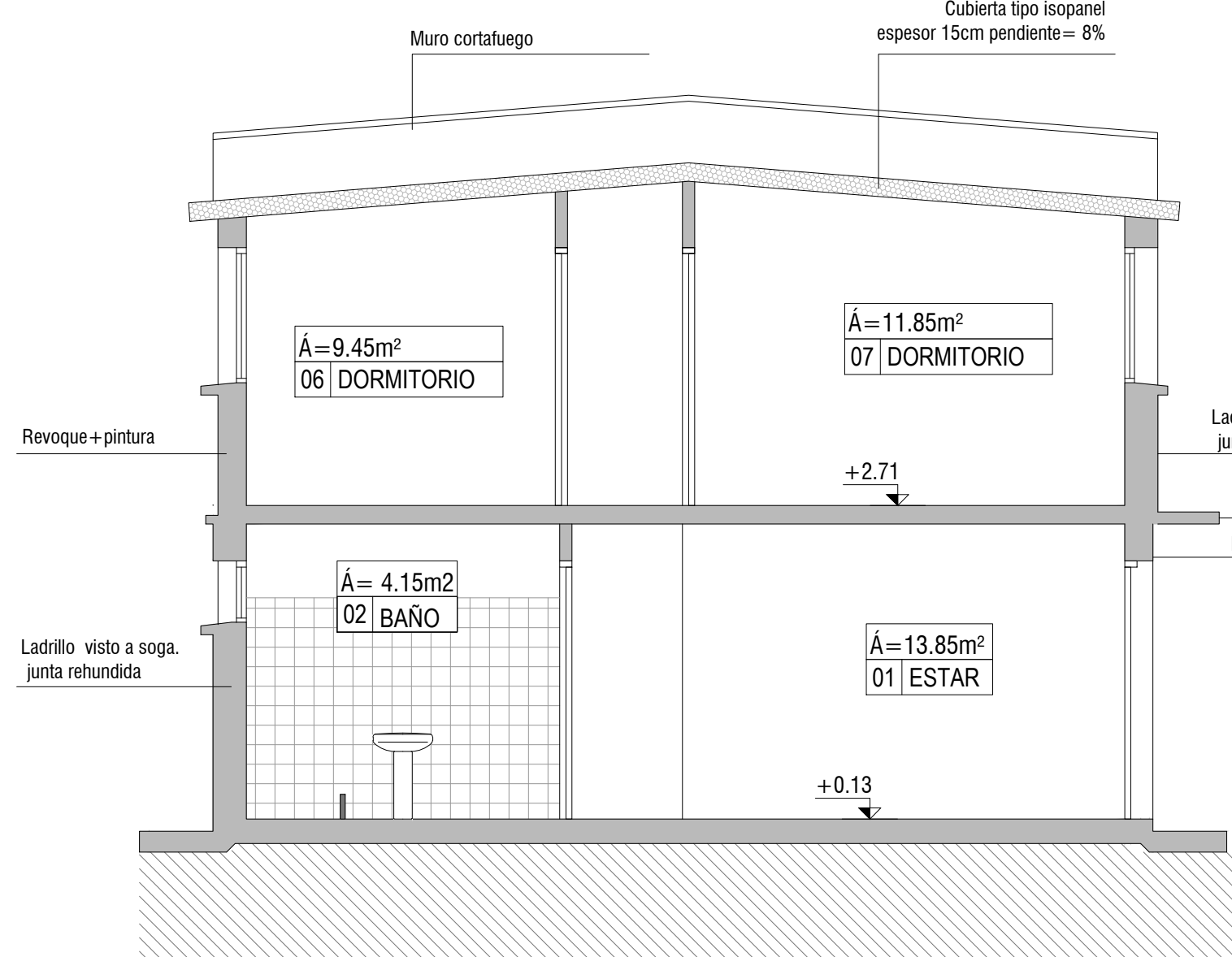
CORTE 1-1 - escala 1/50



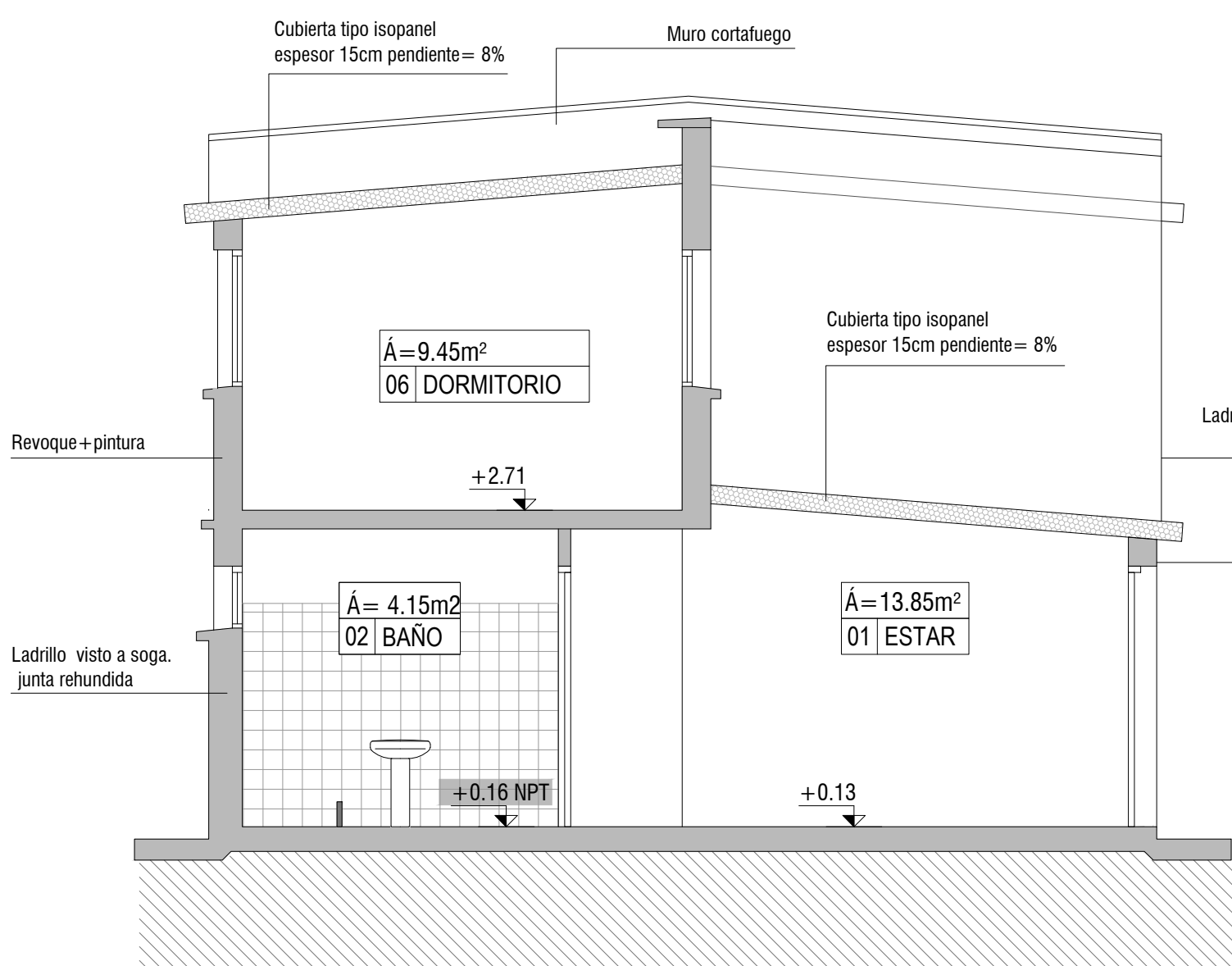
CORTE A-A - escala 1/50



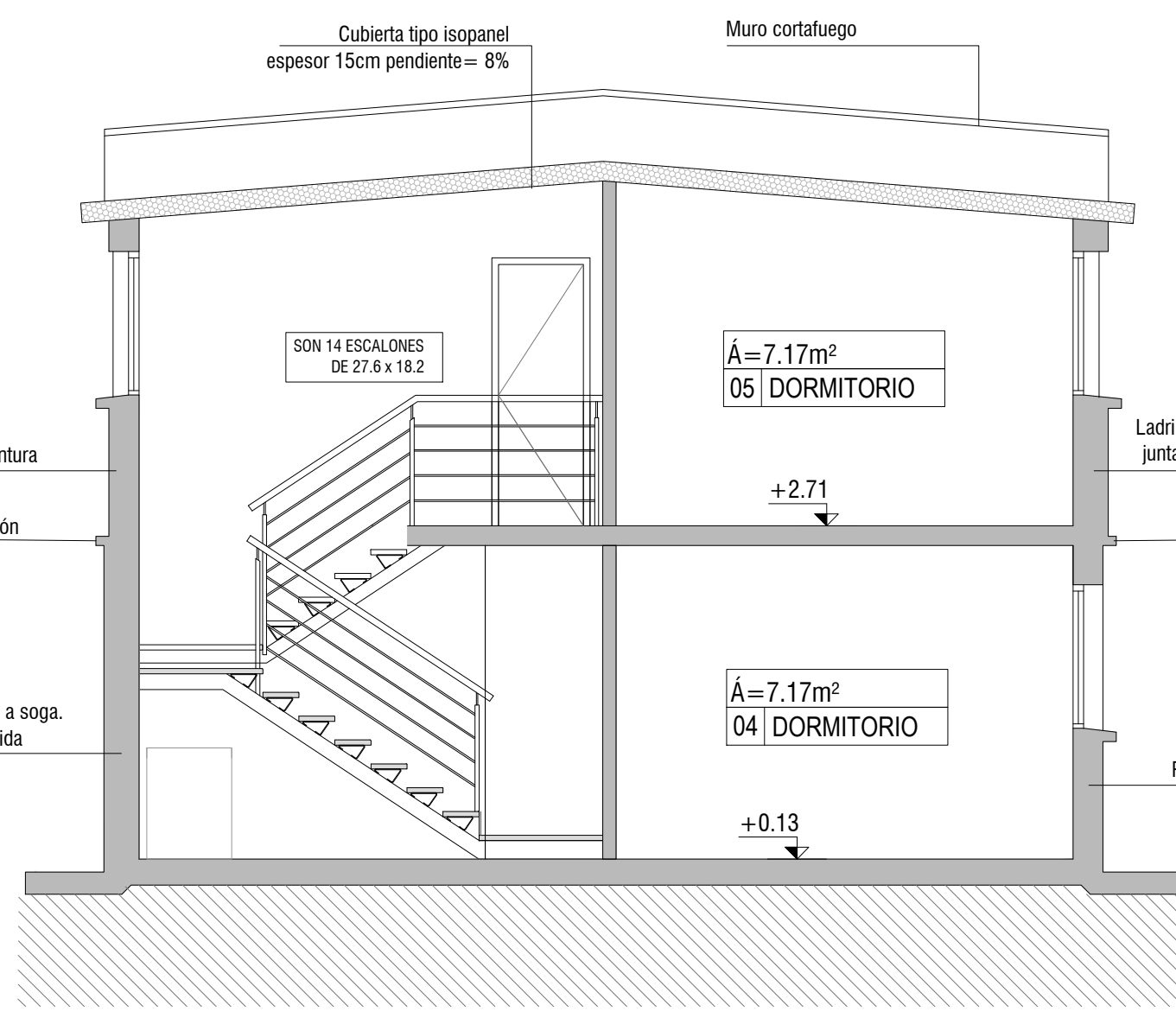
CORTE B-B - escala 1/50



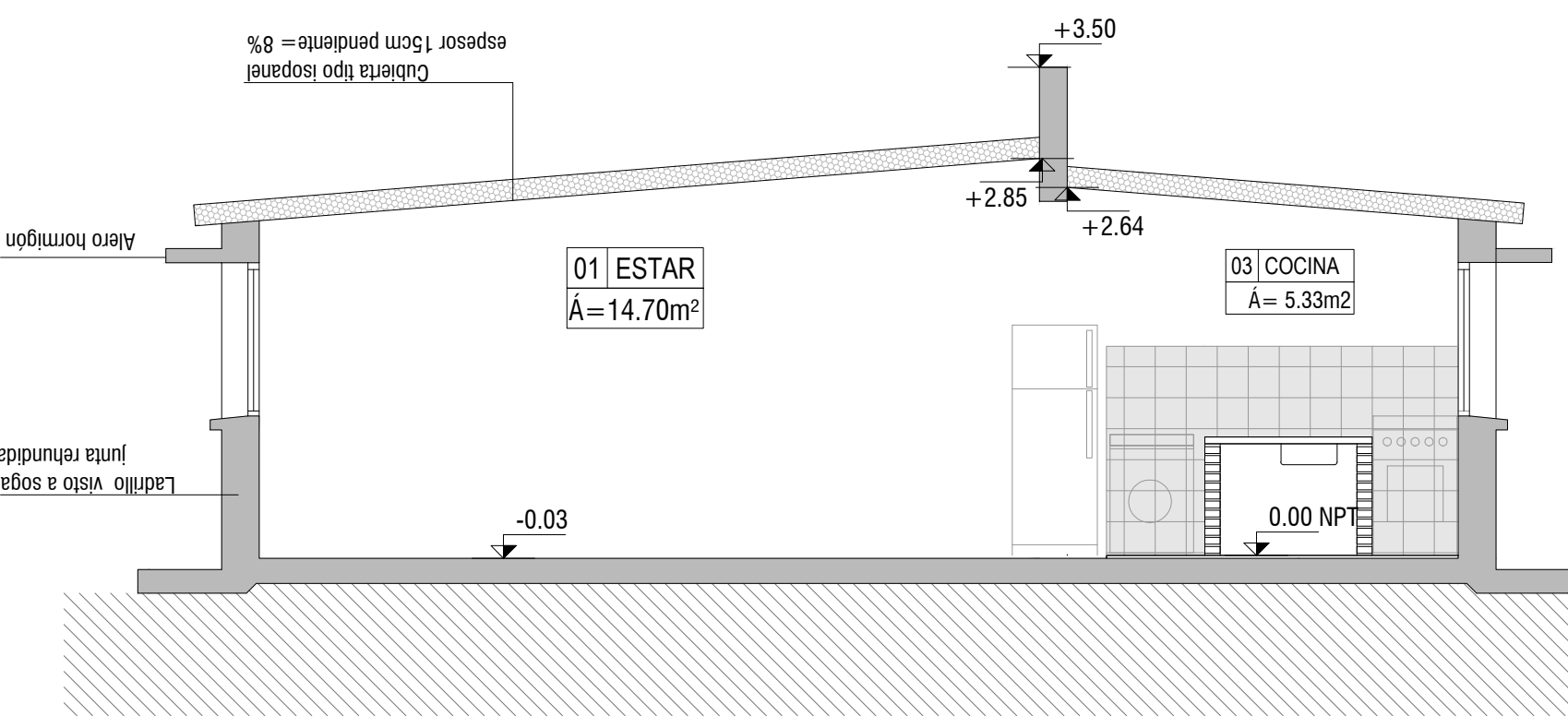
CORTE C-C - escala 1/50



CORTE D-D - escala 1/50



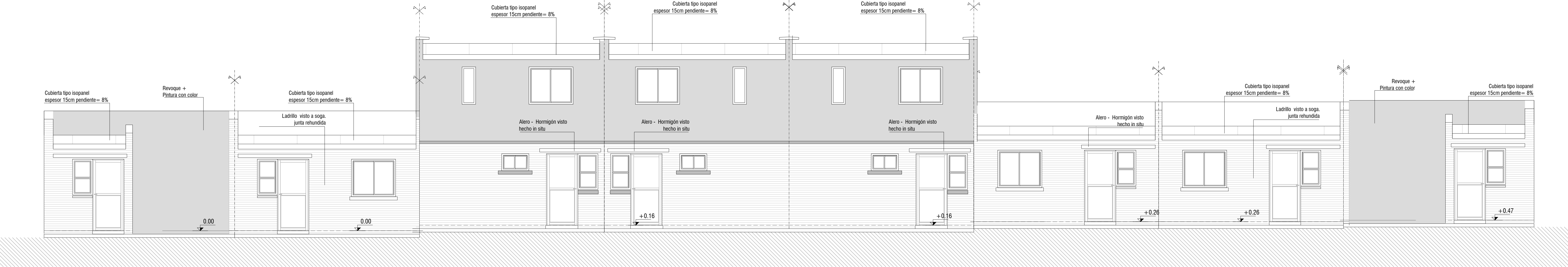
CORTE E-E - escala 1/50



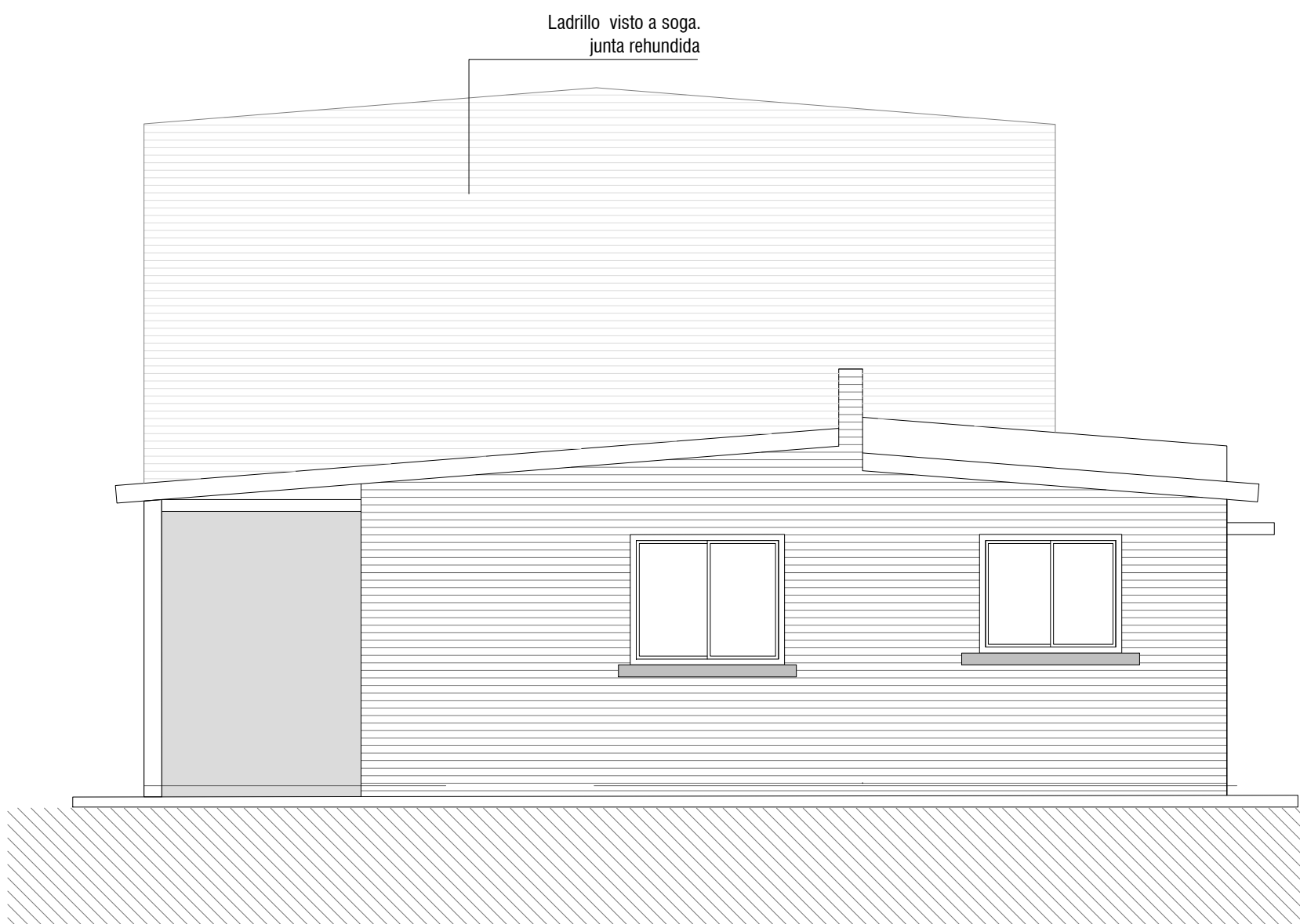
CORTE F-F - escala 1/50



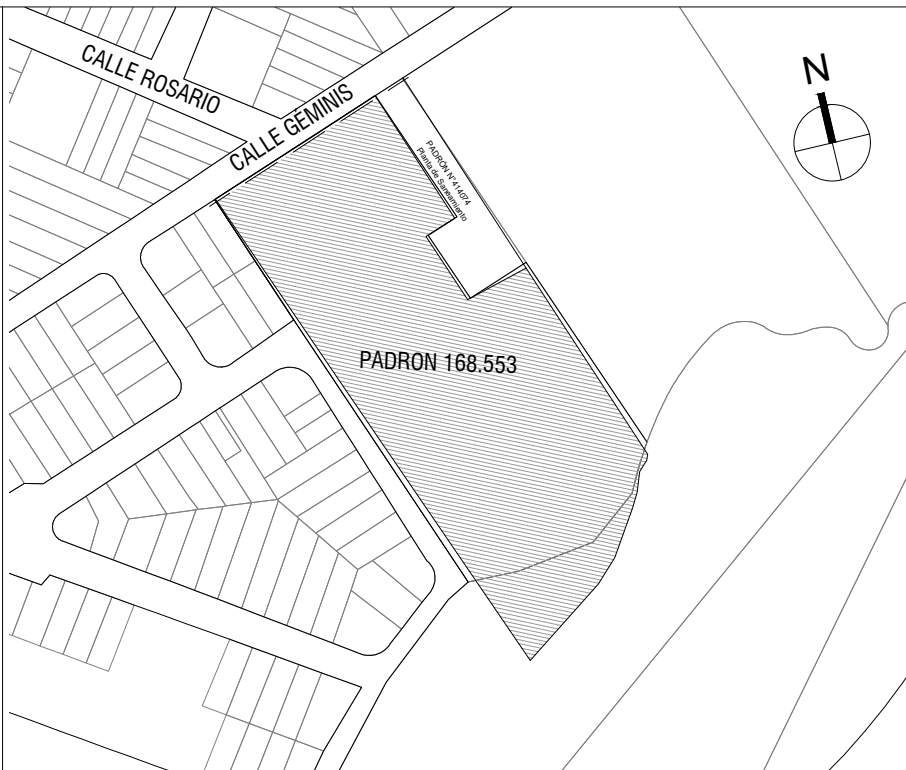
FACHADA PRINCIPAL - escala 1/50



FACHADA POSTERIOR- escala 1/50



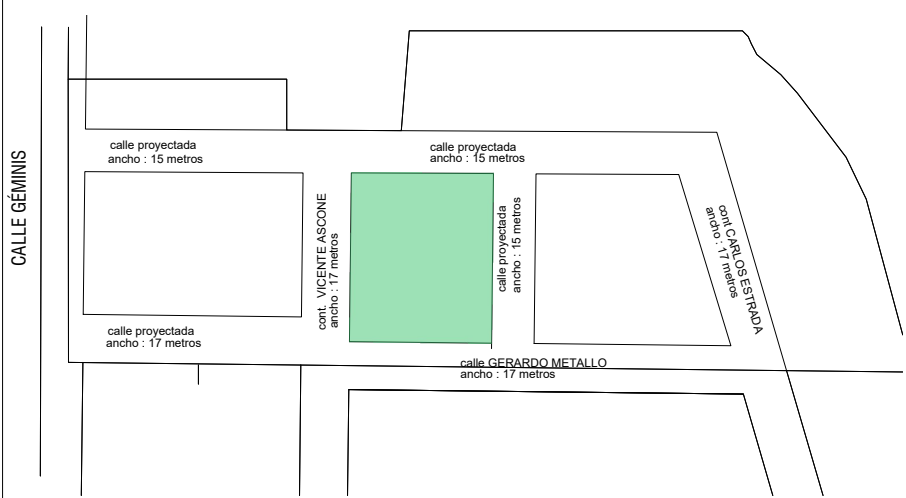
FACHADA LATERAL - escala 1/50



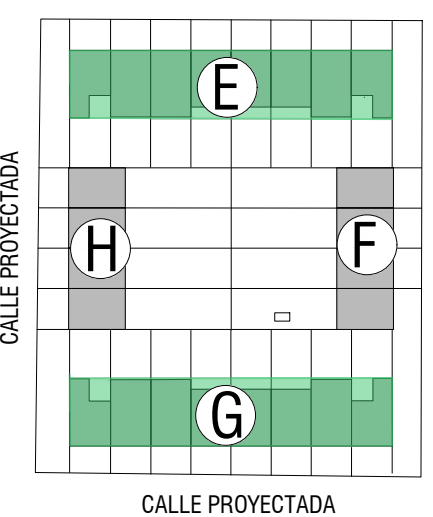
PLANO DE UBICACIÓN
escala 1/4000

TIPOLOGIAS

	área	cant.
1D	35,7 m2	12
2D	50 m2	20
3D	65,5 m2	12
4D	80 m2	10
Total viviendas		54



Planta esquema Sector 02-bloque E y G



NUMERO	LOCAL	ANEXO	PISO	ESCALA
00				

REFERENCIA TERMINACIONES

CIELORRASO	
1	CUBIERTA ISOPANEL
2	ENTREPIEDR
PAREDES	
1	BLOQUE PINTADO 2 MANOS DE PINTURA VINILICA INTERIOR LAVABLE
2	BALDOZA CERAMICA
3	TABIQUE DE YESO PINTADO (2 MANOS DE PINTURA VINILICA INTERIOR LAVABLE PUEDE SER CON COLOR)
Placa (p=12.5cm) con aislación acústica. Montajes separación máx. 50cm	

PISO
1. LAMINADO LAMINADO
2. BALANZA CERAMICA

ZOCALOS
1. MADERA

REFERENCIA PLANILLAS

CARPINTERIA ALUMINIO

(A2)	(1.20x1.10m, corredor, 50% móvil, Antepecho 1.00m)
(A2)	(0.40x1.10m faja)
(A2)	(0.80x0.80m, corredor, 50% móvil, Antepecho 1.10m)
(A2)	(0.80x1.05m, 50% móvil, Antepecho 1.10m)
(A2)	(0.80x0.82, 100m, balcón, 100% móvil)
(A2)	(1.20x1.00m, Corredor, 50% móvil, Antepecho 1.10m)
(A2)	(1.20x1.30m, Corredor, 50% móvil, Antepecho 0.80m)

CARPINTERIA MADERA

(A2)	(0.80x2.10m, balcón, 100% móvil, interior)
(A2)	(0.80x2.10m, balcón, 100% móvil)
(A2)	(0.80x2.10m, balcón, 100% móvil)

MESADAS

(A2)	(0.60x1.20m)
------	--------------

NOTAS:
Las medidas altimétricas están en metros, referidas al ±0.00 de Nivel de Piso Terminado.

Rejas: Se dejarán planchuelas en espera para futura colocación de rejas

En viviendas de un dormitorio se dejará platea para futura ampliación.

Las viviendas serán construirán en su totalidad en el padrón N°168.553. Todas deben cumplir con la Normativa Departamental (Volumen XIV Digesto Departamental), esto incluye los artículos R.1894.8, R.1894.9 y 1894.1 que refieren a accesibilidad.

Intendencia de Montevideo Departamento de Desarrollo Urbano División Tierras y Hábitat Servicio de Tierras y Vivienda	
PROGRAMA: Reubicación Chacarría de los Padres	PADRÓN N°: 168.553
BARRIO:	CONCEPTO Obra Nueva
UBICACIÓN: calle Ginebra y Rosano	REGIMEN: P.Horizonta
PROPIETARIO: Intendencia de Montevideo	FECHA: 07/2023
PLANO: BLOQUE E y G -CORTEES Y FACHADAS	ESCALA: 1/50
PROPIETARIO:	LÁMINA:
TECNICO:	